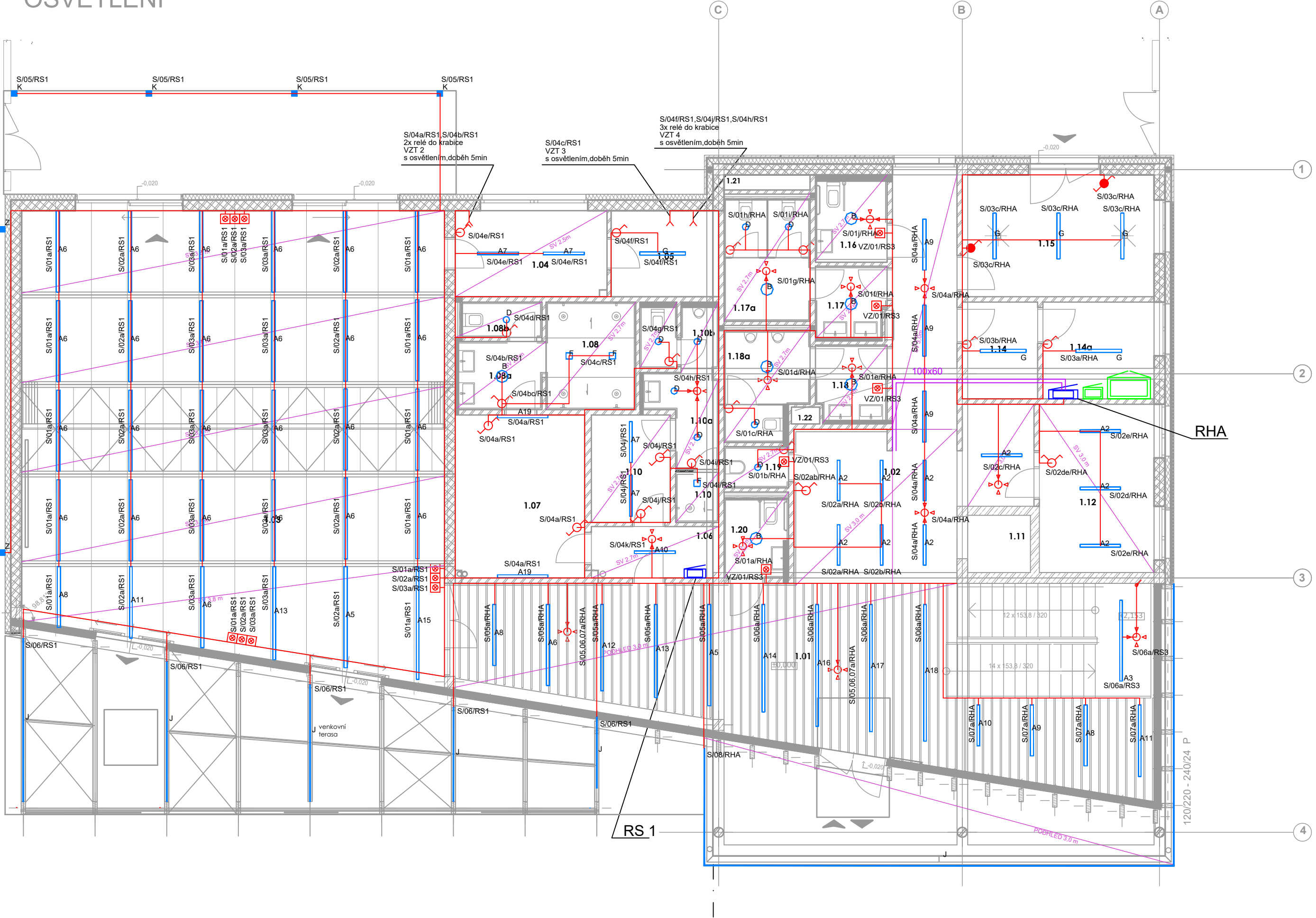
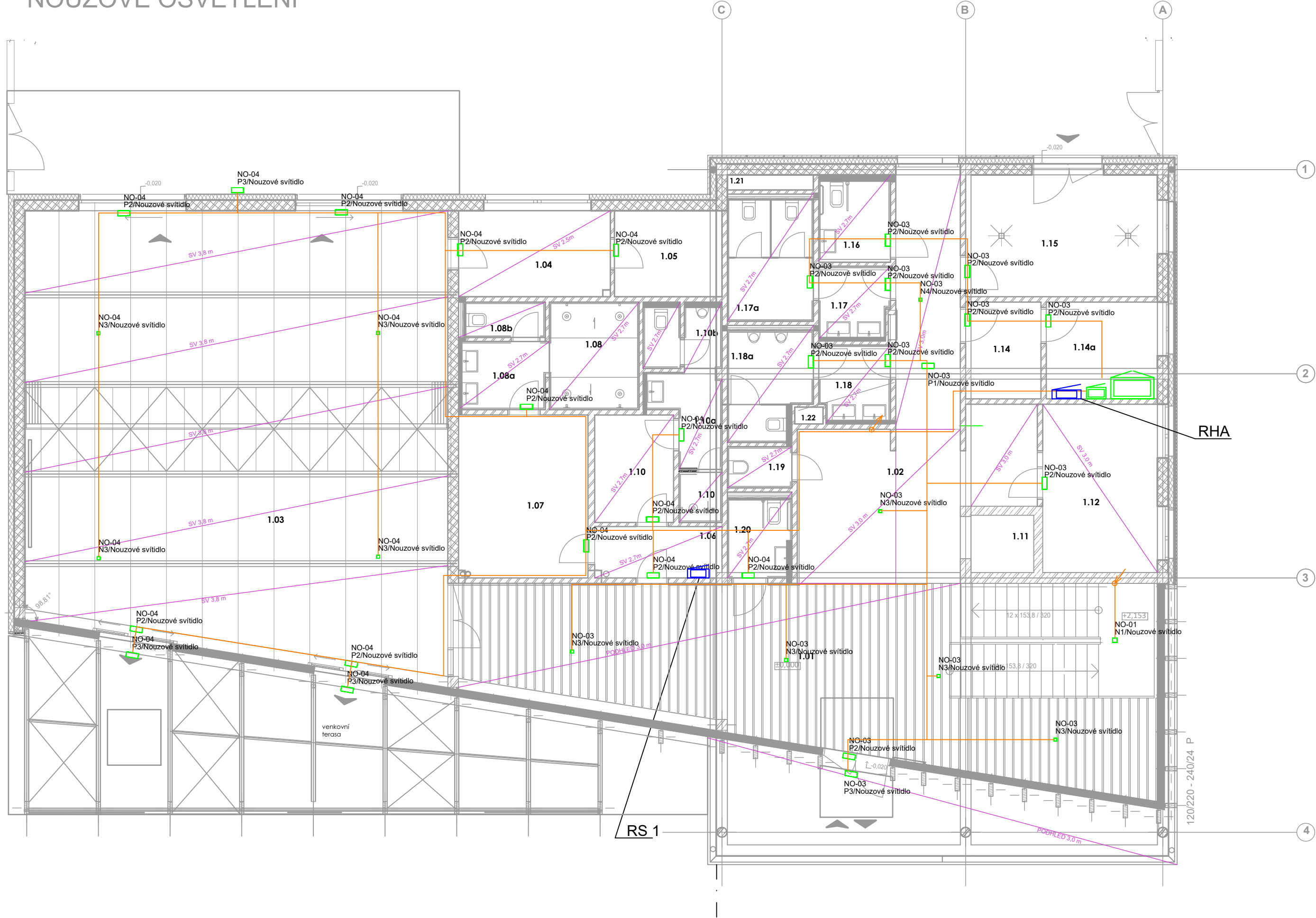


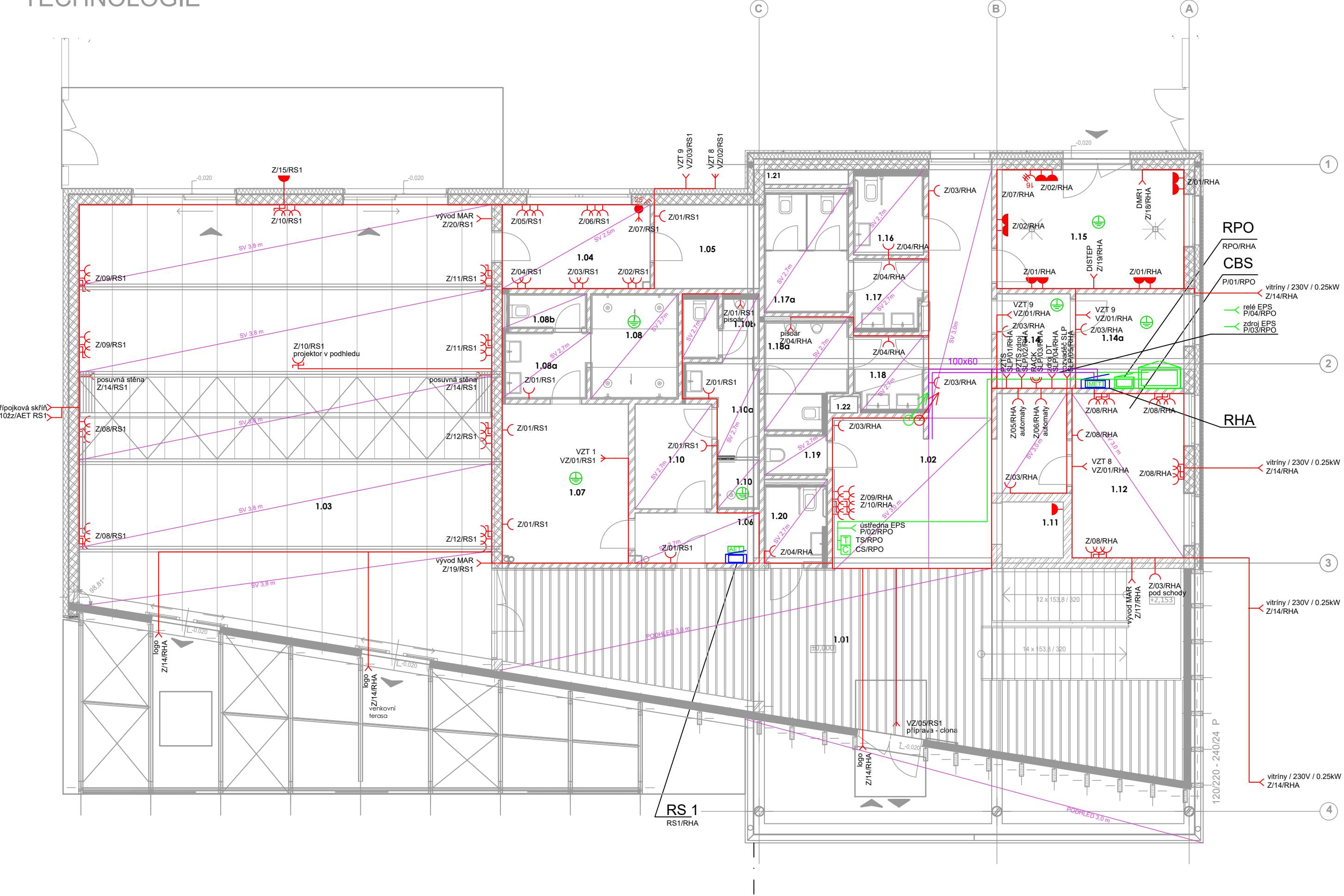
OSVĚTLENÍ



NOUZOVÉ OSVĚTLENÍ



TECHNOLOGIE



LEGENDA:

- 200x100 kabelový žlab v podhledu s funkční schopností trasy při požáru
- 200x100 kabelový žlab v podhledu pro běžné rozvody
- rozváděč, který není dodávkou profesce elektro, bude pouze napojen

POZNÁMKY

OBSAH
POZNÁMKY:
Návrh instalace 230V/400V AC 50Hz TN-C-S L1, L2, L3
Ochrana před nebezpečným dotykem:
Zajištění - automatickým odpojením od zdroje
Doplňková - proudovým chráničem, dle požadavků
Instalační výška pro výhledové a tlačítko: 110 cm. Instalační výška zásuvek 40cm (pokud není uvedeno jinak) - umyválek, WC pak 110cm. Všechny krovce zařízení musí být pospojovány CYKOPPEM
Všechny svítidla napájené 3 fázově budou zapojena rovnoměrně mezi jednotlivé fáze L1, L2, L3.
Rozvody na stěbě budou provedeny kabely v PVC ochranných chráničích (ochranný) s UV odolností a odolností proti mrazu
ROZVODY:
- kabelových šňůrek, žebříčků, šňůrek
- na stropě v uzavřených PVC trubkách
- v sádkovací v ochranných PVC trubkách
- v sádkovacích potrubích na přechodech, volně
- všechny rozvody provedeny kabely CYKOPPEM
- napájení požárního bezpečnostního zařízení bude provedeno kabely s funkční schopností při požáru na přechodech
- přechody mezi půl budou utěsněny protipožárními utěpovacími
- umístění kabelového žlabu koordinovat s ostatními profesemi
*rozvody ve správných dle ČSN 33 2000-7-701 a 4.1.2
*elektrická instalace bude provedena a ověřena dle ČSN 33 2000-3
*ochrana před úrazem dle ČSN 33 2000-4-41.2

LEGENDA PŘÍSTROJŮ:

- TECHNOLOGIE
Výhled 400V/230V
Zásuvka 400V/16A
Zásuvka 230V/16A
Zásuvka 230V/16A IP44
Zásuvka 230V/16A IP65
Zásuvka 230V/16A s PO
Zásuvka 230V/16A dvojčíslo
Podlahová krabice
Tlačítko s doutnavkou
Kabelový vývod 230V
Kabelový vývod 400V
Hlavní ochranná svorka
Podlahová ochranná svorka
Ochranné pospojování
Stoupací vedení nahoru
Stoupací vedení dolů
- OSVĚTLENÍ
Tlačítko s doutnavkou
Výhled faz 1
Výhled faz 5
Výhled faz 6
Výhled faz 6 IP44
Výhled faz 6 IP44
Potybové ořez 360°
Kabelový vývod 230V
Kabelový vývod 400V
Stoupací vedení nahoru
Stoupací vedení z dolu nahoru
- POŽÁRNÍ ROZVODY
TOTAL stop tlačítko
CENTRAL stop tlačítko
Kabelový vývod 230V
Kabelový vývod 400V
Stoupací vedení nahoru
Stoupací vedení dolů

Č.	NÁZEV MÍSTNOSTI	PLOCHA (m2)
1.01	VSTUPNÍ HALA	88,38
1.02	RECEPCE / ŠATNA	19,56
1.03	KULTURNÍ SÁL / CVIČENÍ	146,00
1.04	KUCHYŇKA	10,16
1.05	SKLAD	7,20
1.06	CHODBA	5,07
1.07	ŠATNA - ŽENY	16,61
1.08	SPRCHY - ŽENY	7,50
1.08a	UMYVÁRNA - ŽENY	4,71
1.08b	WC - ŽENY	2,19
1.10	SPRCHY - MUŽI	1,68
1.10	ŠATNA - MUŽI	6,60
1.10a	UMYVÁRNA - MUŽI	4,30
1.10b	WC - MUŽI	3,62
1.11	VÝTAH	3,50
1.12	INFORMAČNÍ CENTRUM SD	20,44
1.13	CHODBA	12,51
1.14	MÍSTNOST SLABOPROUDU	5,67
1.14a	MÍSTNOST SILNOPROUDU	8,64
1.15	DÍLNA / TECHNICKÉ ZÁZEMÍ	18,19
1.16	WC - ŽENY	4,80
1.17	UMYVÁRNA - ŽENY	3,96
1.17a	WC - ŽENY	8,25
1.18	WC - MUŽI	4,29
1.18a	WC - MUŽI	7,05
1.19	ÚKLID	2,07
1.20	WC - MUŽI	3,96
1.21	INSTALAČNÍ ŠACHTA	1,01
1.22	INSTALAČNÍ ŠACHTA	0,37
		428,29 m2

± 0,000 = 287,80 m n. m. Bpv

TABULKA ZMĚN			
ZMĚNA	POPS ZMĚNY	DATUM	VYPRACOVAL
1		1/2017	
2			
3			
4			
5			
6			
7			
8			
9			
10			
11			
12			
13			
14			
15			
16			
17			
18			
19			
20			
21			
22			
23			
24			
25			
26			
27			
28			
29			
30			
31			
32			
33			
34			
35			
36			
37			
38			
39			
40			
41			
42			
43			
44			
45			
46			
47			
48			
49			
50			
51			
52			
53			
54			
55			
56			
57			
58			
59			
60			
61			
62			
63			
64			
65			
66			
67			
68			
69			
70			
71			
72			
73			
74			
75			
76			
77			
78			
79			
80			
81			
82			
83			
84			
85			
86			
87			
88			
89			
90			
91			
92			
93			
94			
95			
96			
97			
98			
99			
100			

NÁZEV STAVBY				CHVÁLEK ATELIER	
CENTRUM AKTIVNÍCH SENIORŮ					
HLAVNÍ PROJEKTANT Ing. arch. Tomáš JANČA	ARCHITEKT Ing. arch. Tomáš JANČA	PROJEKTANT Ing. Filip Kocán	VYPRACOVAL Ing. Filip Kocán	CHVÁLEK ATELIER s.r.o. KOTLAŘSKÁ 104/2 702 00 OSTRAVA e-mail: info@chvalka-studio.cz	
OBJEDNATEL Středočeský úřad Frýdek - Místek, Radniční 1148, 738 01 Frýdek - Místek		STAVBA SO 03 CENTRUM AKTIVNÍCH SENIORŮ		DPS	10/2017
MĚRKO 1:100		FORMÁT A4		16-122-5	
NÁZEV VÝKRESU Půdorys 1.NP		D-03.5 Elektroinstalace silnoproud		D-03.5 -02	
TENTO DOKUMENT JE MAJETKEM SPOLEČNOSTI CHVÁLEK ATELIER s.r.o., BEZ PŘEMÁNOU SOUHLASU ODOPOVĚDNÉHO JASUJICE FIRMY ATELIER CHVÁLEK s.r.o. NESMÍ BÝT DOKUMENT KOPÍROVÁN, POUŽÍVÁN, PŘEDÁN, BÝT OSOBUČNĚ A NEBO POUŽIT.					